



Apex Rinse HD

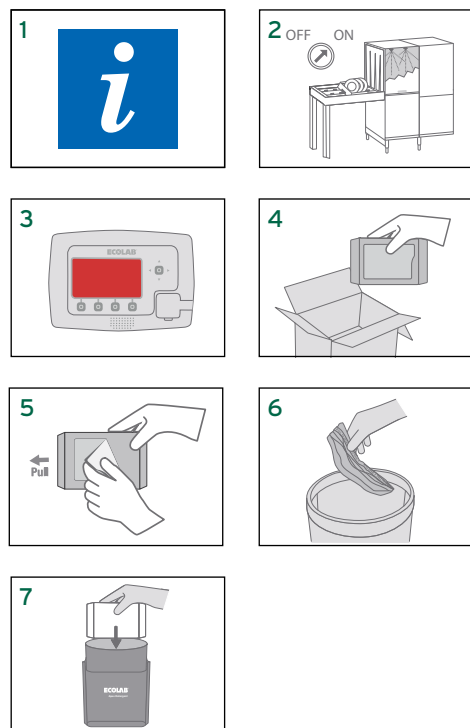
ADDITIVO DI RISCIAQUO SOLIDO SUPER CONCENTRATO

PER STOVIGLIE PERFETTE E BRILLANTI

- ▲ **Prestazioni:** Additivo solido super concentrato per il risciacquo, appositamente formulato per il lavaggio in acque difficili e con elevato contenuto di sali disciolti totali.
- ▲ **Efficienza:** rapporto qualità/prezzo ottimale. Utilizzabile al 100%. Stoccaggio ridotto e blocchi di lunga durata. Asciugatura più rapida e procedure più efficienti.
- ▲ **Sicurezza:** facile da manipolare e ricaricare. Non richiede l'uso di dispositivi di protezione individuale. Codifica basata su forma e colore. È impossibile mischiare i prodotti. Peso leggero.
- ▲ **Sostenibilità:** Fino al 95% in meno di imballaggi e il 70% di trasporti in meno.



ISTRUZIONI PER L'USO



Il vostro tecnico specializzato Ecolab regolerà il sistema di dosaggio in base alle vostre specifiche esigenze di lavaggio.

Per ottenere il massimo livello di igiene, abbinare sempre l'additivo di risciacquo Apex con i detersivi per lavastoviglie Apex e i prodotti per l'ammollo Apex.

- 1 Consultare la Scheda dati di sicurezza per informazioni sulla sicurezza del prodotto. Consultare il piano d'igiene e l'etichetta del prodotto per informazioni dettagliate sulle modalità d'uso.
- 2 Lavare in lavastoviglie le posate e gli utensili seguendo le normali procedure.

COME RICARICARE L'EROGATORE

- 3 Ricaricare lo scomparto del prodotto quando lo schermo del sistema di controllo diventa rosso e viene emesso un allarme acustico.
- 4 Estrarre il prodotto nuovo dalla confezione.
- 5 Rimuovere la pellicola in plastica dal blocco del detergente.
- 6 Smaltire la pellicola di plastica seguendo le procedure standard per lo smaltimento dei rifiuti.
- 7 Ricaricare l'erogatore. Lo schermo del sistema di controllo APEX diventerà automaticamente blu.

DOSAGGIO

0,01 - 0,1 g/l a seconda della durezza dell'acqua e del grado di sporco.

Per ottenere il migliore risultato di pulizia, utilizzate questo prodotto solo insieme a un brillantante APEX e a un detersivo a immersione.

NOTE / INFORMAZIONI

Solo per uso professionale.

Seguire le avvertenze di pericolo sulla scheda di sicurezza e sulla confezione originale.

ISTRUZIONI PER L'USO E CONSIGLI PER L'AMBIENTE

- ▲ Laddove possibile, utilizzare le lavastoviglie solo quando sono piene.
- ▲ Evitare il sottodosaggio e il sovradosaggio.
- ▲ Lavare alla temperatura più bassa possibile (che tuttavia garantisca l'igiene delle stoviglie).
- ▲ Informazioni per lo smaltimento degli imballi vuoti: riciclare come plastica morbida.

SICUREZZA

Per ulteriori informazioni e per le istruzioni sulla sicurezza, consultare l'etichetta e la Scheda dati di sicurezza.

VALORE PH (1 %)

4	5	6	7	8	9	10
---	---	---	---	---	---	----

STOCCAGGIO

Conservare ad una temperatura compresa tra 0 e 40 °C, esclusivamente nel contenitore originale chiuso.

UNITÀ DI VENDITA

2 x 1,1 kg

9087230